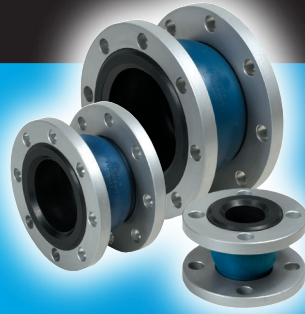


ゴム製フレキシブル継手 球形高耐久型

タフボーイ

低反力・耐久性に優れた
ゴム製フレキシブル継手



日本水道協会
認証登録表示
(20A~300A)



特長

低反力

防振効果を維持し、機器・配管に対する負荷を軽減。

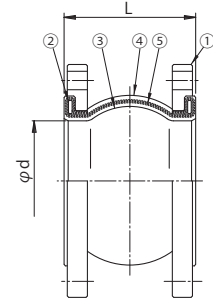
優れた耐久性

圧力変動試験400,000回をクリア。

給水一次側に（日本水道協会認証登録品）

水道法基準適合のゴムを使用しており、上水用としてご使用いただけます。

構造

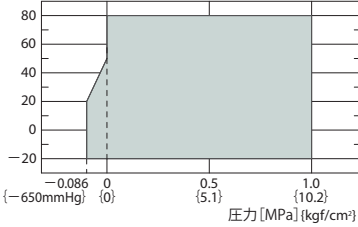


番号	名称	材質	番号	名称	材質
①	フランジ	SS400	④	外面ゴム	EPDM (SK10)
②	補強リング	SS400	⑤	補強コード	アラミド繊維
③	内面ゴム	EPDM (SK10)			

フランジ 適合寸法	標準	JIS 10K
	変更可能	×
	×	上水
	×	JIS 20K
	×	ANSI
材質	標準	SS400
	変更可能	×
	×	SUS304
	×	SUS316
	×	塩ビ

使用範囲 (圧力・温度)

温度 [°C]



●最高使用圧力・最高使用温度が使用範囲内であることを確認の上で使用ください。

寸法および許容変位量 (標準品・日本水道協会認証登録品)

呼び径	本体寸法 (mm)		質量 (kg)	許容変位量 (mm)				取付時寸法許容値 (mm)			
	L	φd		偏心	伸び	縮み	偏角 (°)	偏心	伸び	縮み	偏角 (°)
20	100	20	1.4	10	10	10	5	4	3	3	2
25	100	25	2.3	10	10	10	5	4	3	3	2
32	100	32	3.0	10	10	10	5	4	3	3	2
40	100	40	3.1	10	10	10	5	4	3	3	2
50	100	50	3.7	10	10	10	5	4	3	3	2
65	120	65	5.0	10	10	10	5	4	3	3	2
80	120	75	5.2	10	10	10	5	4	3	3	2
100	120	100	6.3	10	10	10	5	4	3	3	2
125	120	125	9.2	10	10	10	5	4	3	3	2
150	150	150	12.2	10	10	10	5	4	3	3	2
200	150	200	14.8	10	10	10	5	4	3	3	2
250	175	250	22.0	10	10	10	5	4	3	3	2
300	175	300	24.3	10	10	10	5	4	3	3	2

- 20 A は日本水道協会認証登録品のみになります。
- 日本水道協会認証登録品の 125 A ~ 300 A は受注生産品です。
- 各変位は許容変位量の範囲でご使用ください。
- 取付時寸法許容値は許容変位量に含みます。(許容変位量 = 取付時変位量 + 稼働変位量)
- 表中に示す各変位量は、単独変位の場合を示しますので複合単位の場合は補正を要します。補正方法については「取扱上の注意」または「TOZEN HP」をご参照ください。

当カタログは、予告なく仕様を変更することがありますので、あらかじめご了承ください。

取扱店

株式会社 TOZEN

東日本事業所 〒342-0008 埼玉県吉川市旭8-4
TEL. (050) 3538-2091 (代) FAX. (050) 3538-2094
西日本事業所 〒550-0014 大阪府大阪市西区北堀江1-5-14
TEL. (06) 6578-0310 (代) FAX. (06) 6578-0312

